

# Is-orsaf 132 kV Llandyfaelog

## Croeso i'n digwyddiad

**Rydym yn cynnig is-orsaf 132 kV newydd ger Llandyfaelog. Rydym yn cynnal nifer o ddigwyddiadau cymunedol i gyflwyno ein cynigion i chi ac ateb unrhyw gwestiynau cynnar a allai fod gennych ar y cam hwn.**

Mae National Grid Electricity Distribution (NGED) yn cynnig is-orsaf 132 kV newydd a seilwaith cysylltu cysylltiedig ger Llandyfaelog. Mae hyn ar wahân i gais National Grid Electricity Transmission (NGET) sydd yn yr arfaeth am is-orsaf 400 kV newydd ond mae o fewn yr un ôl troed a safle. Mae hyn yn golygu na fydd cynnydd yn y tir a gynigir ar gyfer seilwaith grid newydd o ganlyniad i'n cais.

Mae ein huwchraddiadau arfaethedig wedi'u cynllunio i atgyfnerthu'r rhwydwaith 132 kV presennol rhwng Caerfyrddin ac Abertawe, gan gefnogi'r twf yn y galw am drydan yng Nghaerfyrddin a'r sir ehangach, sy'n cael eu bwydo ar hyn o bryd o is-orsaf Gogledd Abertawe.

Mae'r system drydan yn cael ei thrawsnewid yn sylfaenol wrth i natur y galw a'r cynhyrchiad newid. Rydym yn gweld cynnydd cyflym yn nifer y cysylltiadau sy'n gysylltiedig ag ynni adnewyddadwy ar raddfa fach (gwynt a solar), a thrydaneiddio gwres (pympiâu gwres) a thrafnidiaeth (cerbydau trydan), gyda'r galw am drydan i ddyblu'n genedlaethol erbyn 2050. Mae hyn yn rhoi pwyslais hyd yn oed yn fwy ar gael grid gwydn sy'n addas ar gyfer y galw am drydan yn y dyfodol.



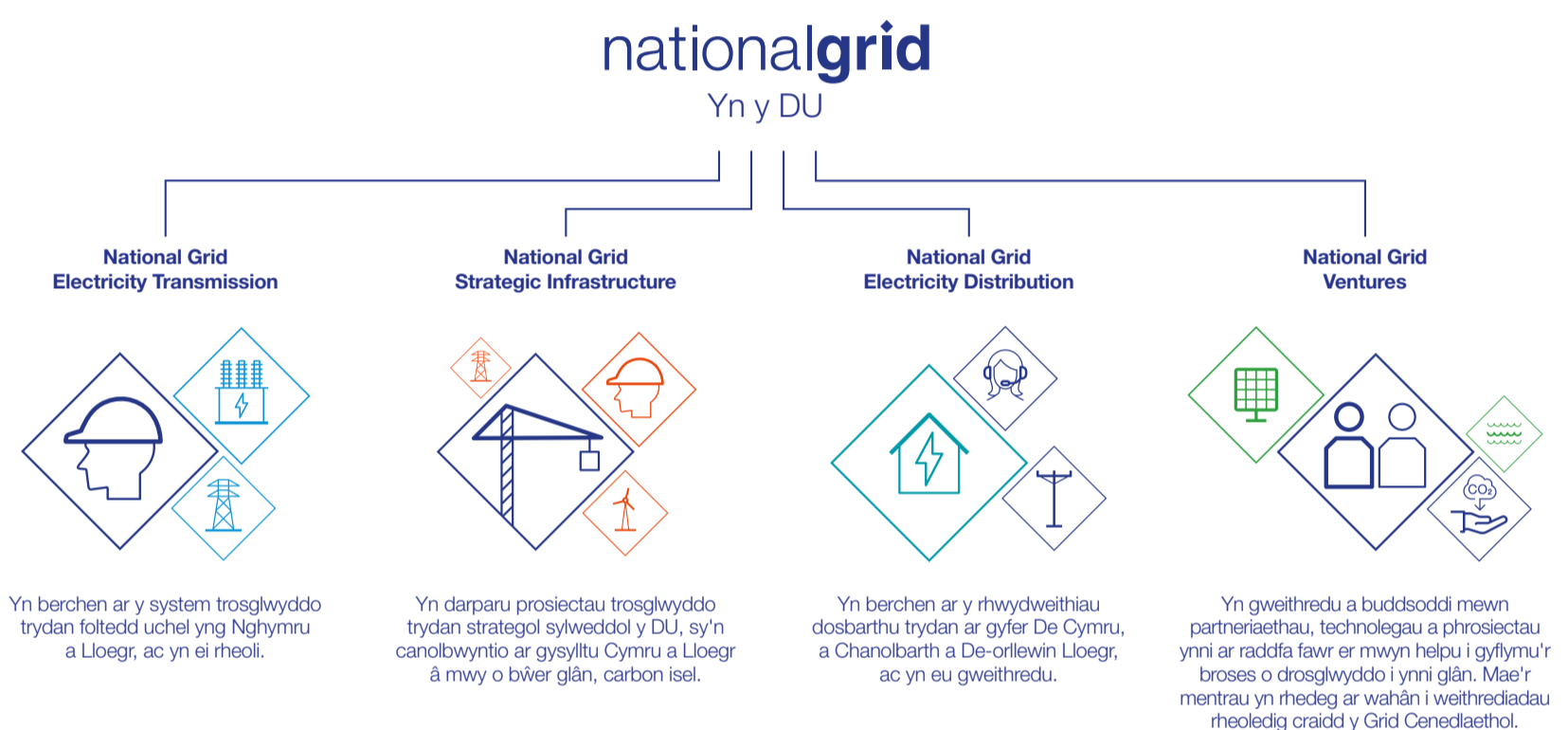
# Is-orsaf 132 kV Llandyfaelog

## Pwy yw National Grid

Rydym wrth wraidd system ynni Cymru, gan gysylltu miliynau o bobl a busnesau yn ddiogel, yn ddibynadwy ac yn effeithlon â'r ynni maen nhw'n ei ddefnyddio bob dydd.

O fewn Grŵp National Grid mae pedwar endid cyfreithiol ar wahân, pob un â chyfrifoldebau a rolau unigol.

National Grid Electricity Distribution (NGED) sy'n datblygu cynlluniau ar gyfer is-orsaf 132 kV yn Llandyfaelog.



## National Grid Electricity Distribution (NGED)

NGED (Western Power Distribution gynt) yw eich gweithredwr rhwydwaith dosbarthu (DNO) lleol – yn gweithredu fel endid cyfreithiol ar wahân o fewn y National Grid. Rydym yn cymryd pŵer o'r rhwydwaith trawsyriant a weithredir gan NGET, yn gostwng y foltedd ac yn ei ddosbarthu trwy ein rhwydwaith i gartrefi a busnesau ledled De a Gorllewin Cymru. Mae gennym rwymedigaeth gyfreithiol i gysylltu galw a chynhyrchu trydan â'n rhwydwaith, gan ddarparu cyflenwad pŵer dibynadwy a chynnal grid gwydn.

Fel rhan o hyn, mae angen i ni sicrhau bod y grid yn barod ar gyfer y galw cynyddol a ragwelir dros y degawdau nesaf.

Rydym yn gwasanaethu bron i 20 miliwn o bobl yng Nghanolbarth Lloegr, De-orllewin Lloegr, a De a Gorllewin Cymru – gan ddarparu pŵer hanfodol i dros 8 miliwn o gartrefi a busnesau. Yn Ne a Gorllewin Cymru, rydym yn gwasanaethu dros 2 filiwn o bobl ac yn buddsoddi £1.2 biliwn rhwng 2023 a 2028 i gynnal, atgyfnerthu ac uwchraddio'r rhwydwaith trydan.

## Is-orsaf 132 kV Llandyfaelog



### Beth yw is-orsaf a pham mae ei hangen?

**Mae is-orsafoedd yn rhannau hanfodol o rwydweithiau trawsyriant a dosbarthu. Maent yn galluogi trydan i gael ei symud o gwmpas y wlad yn ddiogel ac yn ddibynadwy.**

Un o brif rolau is-orsaf yw trosi trydan yn folteddau gwahanol. Mae angen hyn er mwyn i'r trydan allu cael ei drosglwyddo ar draws y wlad ar folteddau uchel, ac yna ei anfon ar folteddau is i'r cwsmer terfynol ar y rhwydwaith dosbarthu lleol.

Rydym yn buddsoddi biliynau dros y blynyddoedd nesaf i uwchraddio ein rhwydweithiau trydan sydd wrth wraidd uchelgeisiau twf, diogelwch a fforddiadwyedd Cymru.

Mae hyn yn cynnwys cysylltu ffynonellau ynni cartref newydd; galluogi ein rhwydweithiau i gadw i fyny â'r galw cynyddol am ynni ledled y wlad; hwyluso trydaneiddio diwydiannau presennol a rhai sy'n dod i'r amlwg; arloesi ar draws technolegau newydd sydd eu hangen ar gyfer system ynni gynyddol hyblyg; a gweithredu fel galluogwr hanfodol ar gyfer twf lleol a chenedlaethol.



# Is-orsaf 132 kV Llandyfaelog

## Ein cynigion

Rydym yn cyflwyno cynigion ar gyfer is-orsaf 132 kV newydd ger Llandyfaelog i helpu diwallu'r galw cynyddol am drydan yn y rhwydwaith ehangach o amgylch Caerfyrddin ac i'r gogledd ohoni.

Mae ein huwchraddiadau arfaethedig i'r rhwydwaith dosbarthu trydan wedi'u cynllunio i atgyfnerthu'r rhwydwaith 132 kV presennol rhwng Caerfyrddin ac Abertawe.

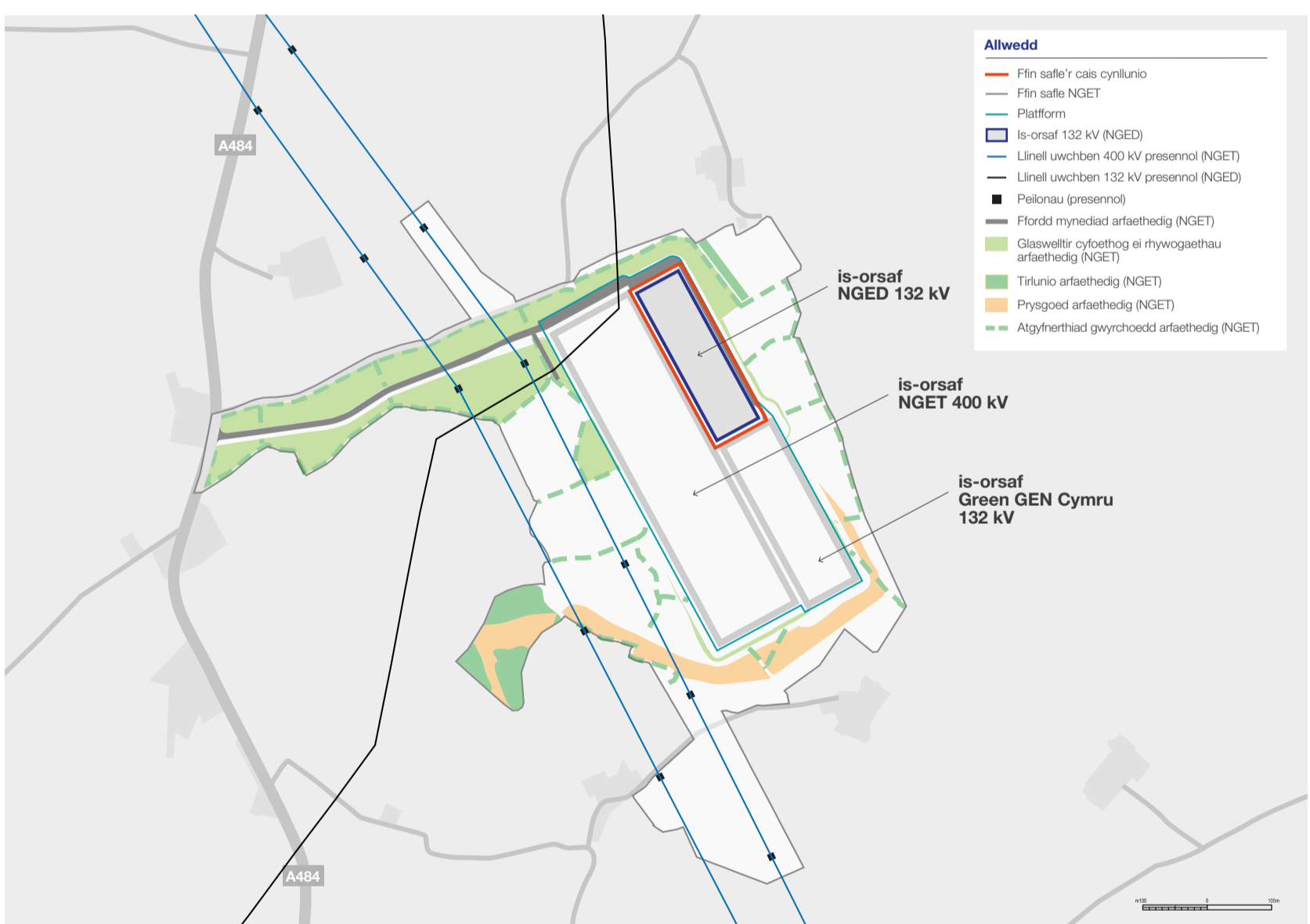
Bydd yr uwchraddiadau hyn yn gwella gwydnwch y rhwydwaith ac yn darparu capasiti i ddiwallu'r cynnydd a ragwelir yn y galw yn ardal Caerfyrddin, yn ogystal â'r rhwydwaith ehangach i'r gogledd, sy'n cael ei fwydo ar hyn o bryd o is-orsaf Gogledd Abertawe. Bydd hefyd yn creu capasiti ar gyfer cwsmeriaid cynhyrchu, gan gefnogi'r defnydd o dechnolegau carbon isel fel cerbydau trydan, pŷmpiau gwres, gwynt a solar.

Mae ein cynigion ar wahân i gais NGET am is-orsaf 400 kV newydd ond byddant yn eistedd o fewn ôl troed yr un safle. Mae

cydleoli ein his-orsafoedd yn lleihau'r angen am linellau uwchben newydd ar y ddau rwydwaith trawsyriant a dosbarthu sy'n eiddo i'r Grid Cenedlaethol. Mae cais cynllunio NGET, a fydd yn cael ei gyflwyno i Gyngor Sir Caerfyrddin, yn cynnwys darparu plattfform gwastad ar gyfer ein his-orsaf 132 kV.

Drwy gyfuno'r holl waith tir mewn un cais, bydd hyn yn sicrhau defnydd tir mwy effeithlon, draenio effeithiol a llai o effeithiau adeiladu ar gyfer y tair is-orsaf. Byddwn yn gweithio'n agos gydag NGET drwyddo draw.

Unwaith y bydd ar waith, bydd ein his-orsaf 132 kV yn derbyn trydan o is-orsaf 400 kV NGET ac yn ei ddsbarthu ar draws y rhwydwaith i'w drawsnewid i foltedd is ar gyfer dosbarthu diogel i gartrefi a busnesau.



# Is-orsaf 132 kV Llandyfaelog

## Camau nesaf

**Cyn cyflwyno cais cynllunio i Gyngor Sir Caerfyrddin, byddwn yn cynnal Ymgynghoriad Cyn Ymgeisio yng Ngwanwyn 2026 lle byddwn yn gofyn am eich adborth ar ein cynigion pellach.**

Byddwn yn parhau â'n trafodaethau gyda thirfeddianwyr ac yn cynnal arolygon, gwaith technegol ac amgylcheddol yn ac o amgylch safle'r is-orsaf arfaethedig i roi rhagor o wybodaeth i ni am yr ardal ac i helpu llywio ein cynlluniau. Efallai y byddwch yn ein gweld ni, a'n contractwyr, yn gweithio ar ac o amgylch y safle arfaethedig.

- ◆ **2025** – gwaith technegol cynnar a thrafodaethau gyda thirfeddianwyr
- ◆ **Dechrau 2026** – ymgysylltu cymunedol cynnar
- ◆ **Gwanwyn 2026** – Ymgynghoriad Cyn Ymgeisio (PAC)
- ◆ **Diwedd Gwanwyn 2026** – cyflwyno cais cynllunio

## Cadw mewn cysylltiad

I gofrestru er mwyn derbyn diweddariadau prosiect am ein is-orsaf 132 kV arfaethedig ger Llandyfaelog, sganiwch y cod QR.



Gallwch gael rhagor o wybodaeth drwy ymweld â gwefan ein prosiect yn **[commercial.nationalgrid.co.uk/llandyfaelog](https://commercial.nationalgrid.co.uk/llandyfaelog)**

Gallwch hefyd gysylltu â'n tîm cysylltiadau cymunedol ar:



E-bost: [ngedllandyfaelog@nationalgrid.com](mailto:ngedllandyfaelog@nationalgrid.com)



Ffôn: **0800 1884 484**



# Is-orsaf 132 kV Llandyfaelog



## Gweithio gyda'r cymuned

**Fel y DNO ar gyfer De a Gorllewin Cymru, rydym wedi ymrwymo i gydweithio'n agos â'r gymuned a rhanddeiliaid i ddeall sut gall y prosiect hwn wneud y mwyaf o'r manteision i'r ardal leol.**

Mae ein tîm wedi'i leoli yn y cymunedau rydyn ni'n eu gwasanaethu, ac yn rhan ohonynt. Mae gennym 1,000 o weithwyr wedi'u lleoli yn Ne a Gorllewin Cymru, ac mae ein hymgysylltiad cymunedol yn barhaus, gydag ymrwymiadau clir i ddarparu gwerth cymdeithasol ystyrion i'n cwsmeriaid. Mae hyn yn cynnwys darparu cyllid i ysgolion lleol osod paneli solar ar eu hadeiladau; grantiau ar gyfer prosiectau a sefydliadau lleol; gweithdai addysgol i blant ysgol; ac oriau gwirfoddoli ar gyfer digwyddiadau ac achosion lleol.

Rydym wedi ymrwymo i weithio gyda chyrrff trydydd sector, fel elusennau, mentrau cymdeithasol, a grwpiau cymunedol i hyrwyddo sgiliau STEM, mynd i'r afael â thlodi tanwydd a hyrwyddo fforddiadwyedd ynni mewn cymunedau lleol.

**Ochr yn ochr â chydweithwyr NGET, rydym yn edrych ymlaen at weithio gyda'ch cymuned i sicrhau manteision parhaol sy'n gweithio i chi.**



**Cyflawni gwelliant amgylcheddol**



**Cefnogi cyflogaeth, addysg a sgiliau**



**Hyrwyddo iechyd a lles yn y gymuned**



**Buddsoddi mewn cyfleusterau cymunedol**



**Lleihau tlodi tanwydd a gwella effeithlonrwydd ynni**



**Cefnogi cymunedau i ddatgarboneiddio**